

紙のファイル（ハサモ）仕様書

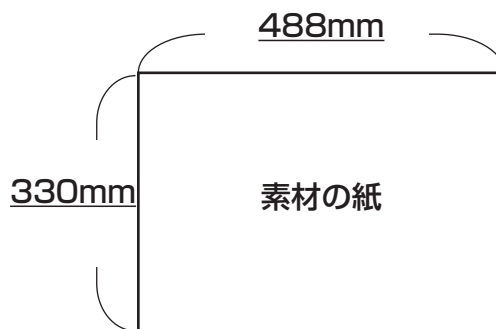
用紙サイズ：横 488mm× 縦 330mm

（仕上がりサイズ：横 438mm× 縦 312mm）

表面サイズ：縦 216.5mm× 横 312mm

裏面サイズ：縦 221.5mm× 横 312mm

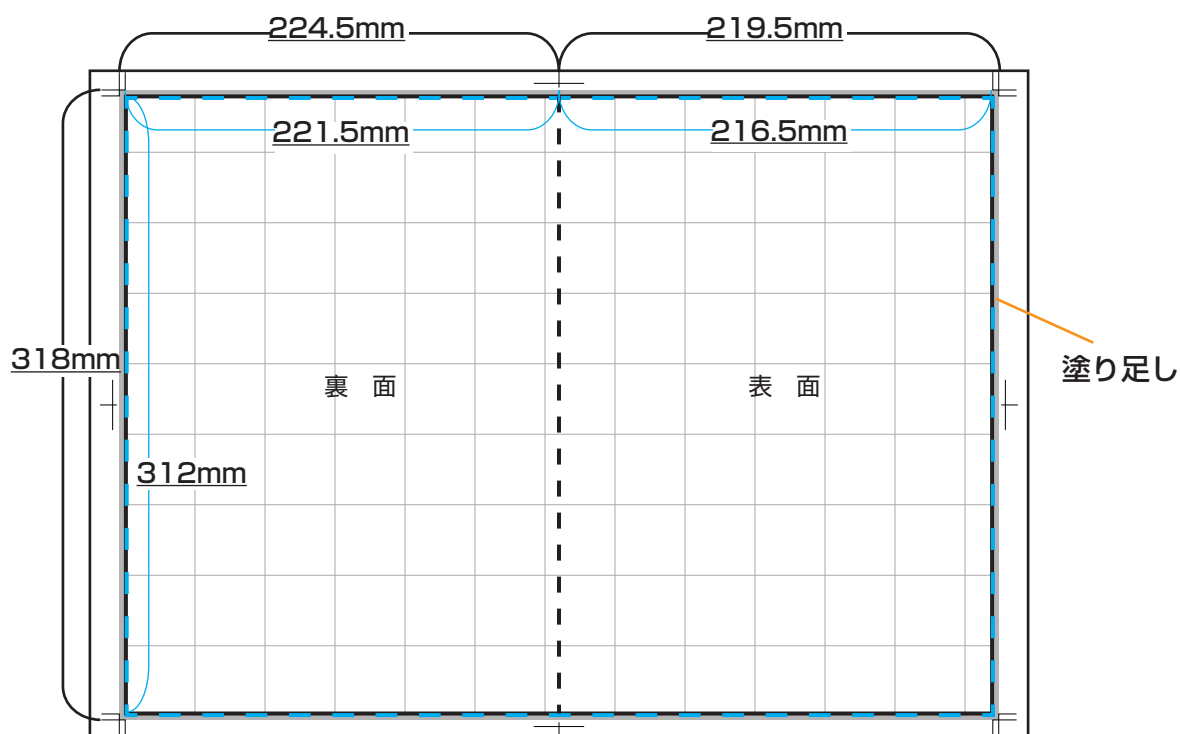
印刷領域：444×318mm（周囲 3mm の塗り足し）



塗り足しが必要な場合は

塗り足し部分まで作成をお願いいたします。

（背景が紙色の場合などは塗り足しの必要はありません）



データ作成時の注意

背景以外のオブジェクトについて

背景以外のオブジェクト（文字、画像、イラスト等）については仕上がりサイズの5mm（8.5px）内側に配置をお願いします。印刷、断裁時に必要なオブジェクトの欠けを防ぐために必要です。

入稿の際は必ず全てのフォントにアウトライン処理をお願いします

Illustrator の場合：

バージョン違いで作成されたデータを開いた場合、レイアウトが崩れる可能性がありますので入稿の際には必ず全ての文字をアウトライン化して下さい。

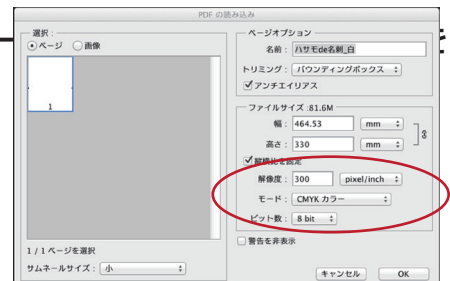
アウトライン処理されていない文字は印刷時に文字化けを起こす可能性があります。

Photoshop の場合：

テンプレートのファイルをダウンロードし、でデータを読み込み
「300pixel / inch 以上」

・カラーモード「CMYK」で読み込んで下さい。

それ以下で読み込まれた場合、印刷がキレイにできなくなります。



画像はすべて埋め込み処理をお願いします

画像のリンクが切れて適切に出力できない場合があります。

入稿データの確認用 PDF の作成・添付をお願いいたします

最終データで PDF を作成してください。出力時のチェック用に使います。

（アウトライン前の場合は書体の埋め込みを必ずお願いします）